

УТВЕРЖДАЮ  
Руководитель Североморского  
территориального управления Федерального  
агентства по рыболовству



*И.В. Муласва*  
05 июня 2026 г

### ПРОТОКОЛ

заседания Комиссии по регулированию добычи (вылова)  
анадромных видов рыб в Ненецком автономном округе

27 мая 2026 года

№ 4

г. Нарьян-Мар

Председатель Комиссии И.А. Гехт  
Заместитель председателя Комиссии А.В. Паюсова  
Ответственный секретарь Комиссии Е.А. Лукьяненко  
Всего членов Комиссии: 15 человек  
Присутствовали: 13 человек, в том числе один дистанционно  
Отсутствовали: 2 человека  
Наличие кворума – есть

### ПОВЕСТКА ЗАСЕДАНИЯ:

1. Об установлении объемов добычи (вылова) анадромных видов рыб по конкретным водным объектам и их частям для осуществления промышленного рыболовства, организации любительского рыболовства, а также рыболовства в целях обеспечения ведения традиционного образа жизни и осуществления традиционной хозяйственной деятельности коренных малочисленных народов Севера, Сибири и Дальнего Востока Российской Федерации в границах Ненецкого автономного округа.

Докладчик: Паюсова Анастасия Владимировна, Начальник отдела государственного контроля, надзора и охраны водных биологических ресурсов по Ненецкому автономному округу Североморского территориального управления Росрыболовства;

2. Об установлении объемов добычи (вылова) анадромных видов рыб юридическим лицам и индивидуальным предпринимателям, у которых возникло право на добычу (вылов) анадромных видов рыб, с которыми заключены договоры пользования рыболовным участком для осуществления промышленного рыболовства, организации любительского рыболовства, а также рыболовства в целях обеспечения ведения традиционного образа жизни и осуществления традиционной хозяйственной деятельности коренных малочисленных народов Севера, Сибири и Дальнего Востока Российской Федерации в границах Ненецкого автономного округа.

Докладчик: Паюсова Анастасия Владимировна, Начальник отдела государственного контроля, надзора и охраны водных биологических ресурсов по Ненецкому автономному округу Североморского территориального управления Росрыболовства;

3. Об определении мест добычи (вылова) анадромных видов рыб (использование конкретного количества рыболовных участков) и мест постановки орудий добычи (вылова) анадромных видов рыб для осуществления промышленного рыболовства, организации любительского рыболовства, а также рыболовства в целях обеспечения ведения традиционного образа жизни и осуществления традиционной хозяйственной деятельности коренных малочисленных народов Севера, Сибири и Дальнего Востока Российской Федерации в границах Ненецкого автономного округа.

Докладчик: Паюсова Анастасия Владимировна, Начальник отдела государственного контроля, надзора и охраны водных биологических ресурсов по Ненецкому автономному округу Североморского территориального управления Росрыболовства;

4. Об определении («проходных дней») сроков начала и запрета осуществления промышленного рыболовства, организации любительского рыболовства, а также рыболовства в целях обеспечения ведения традиционного образа жизни и осуществления традиционной хозяйственной деятельности коренных малочисленных народов Севера, Сибири и Дальнего Востока Российской Федерации в отношении анадромных видов рыб, периодов пропуска производителей анадромных видов рыб на водных объектах или их частях, предназначенных для осуществления указанных видов рыболовства в отношении анадромных видов рыб в границах Ненецкого автономного округа.

Докладчик: Паюсова Анастасия Владимировна, Начальник отдела государственного контроля, надзора и охраны водных биологических ресурсов по Ненецкому автономному округу Североморского территориального управления Росрыболовства;

5. Об определении количества рыболовных участков, находящихся в пользовании региональных рыбопромышленных организаций, необходимых для проведения государственного мониторинга подходов анадромных видов рыб в границах Ненецкого автономного округа, а также сроков предоставления в Североморское ТУ Росрыболовства юридическими лицами и индивидуальными предпринимателями сведений о добыче (вылове) анадромных видов рыб по каждому разрешению на добычу (вылов) водных биологических ресурсов в течение всего периода его действия отдельно по районам добычи (вылова) и видам водных биологических ресурсов, в том числе при отсутствии добычи (вылова) водных биологических ресурсов в отчетный период.

Докладчик: Паюсова Анастасия Владимировна, Начальник отдела государственного контроля, надзора и охраны водных биологических ресурсов по Ненецкому автономному округу Североморского территориального управления Росрыболовства.

Заседание Комиссии правомочно, так как на нем присутствует более 50% числа членов Комиссии.

По вопросам повестки заседания заслушали заместителя председателя Комиссии, начальника отдела государственного контроля, надзора и охраны водных биологических ресурсов по Ненецкому автономному округу Североморского территориального управления Росрыболовства Паюсову Анастасию Владимировну.

1. Об установлении объемов добычи (вылова) анадромных видов рыб по конкретным водным объектам и их частям для осуществления промышленного рыболовства, организации любительского рыболовства, а также рыболовства в целях обеспечения ведения традиционного образа жизни и осуществления традиционной хозяйственной деятельности коренных малочисленных народов Севера, Сибири и Дальнего Востока Российской Федерации в границах Ненецкого автономного округа.

СЛУШАЛИ: Паюсову А.В.

В соответствии с протоколом заседания Биологической секции Ученого совета ФГБНУ «ВНИРО» от 19.11.2025 г, № 62 прогнозируемые объемы добычи (вылова) анадромных видов рыб в Ненецком автономном округе составляют:

- 15,43 т лосося атлантического (семги), в том числе: в речной системе р. Печора (включая внутренние морские воды) – 14,3 т, р. Волонга – 0,2 т, р. Великая 0,2 т; р. Черная 0,03 т, прочие реки Баренцева моря – 0,4 т, внутренние морские воды Баренцева моря – 0,3 т;

- 1,0 т горбуши.

В соответствии с приказом Росрыболовства от 14.01.2026 г. № 8 распределены квоты добычи (вылова) анадромных видов рыб в научно-исследовательских и контрольных целях в Баренцевом и Карском морях:

- 0,25 т атлантического лосося (Северный филиал ФГБНУ «ВНИРО»);

- 0,535 т горбуши (Северный филиал ФГБНУ «ВНИРО»: внутренние морские воды Баренцева моря – 0,4 т, внутренние морские воды Карского моря – 0,085 т; «ММБИ РАН»: Карское море – 0,05 т).

В соответствии с приказом Росрыболовства от 04.03.2026 г. № 100 (в редакции от 24.04.2026 г. № 227) распределены квоты добычи (вылова) анадромных видов рыб в научно-исследовательских и контрольных целях в Ненецком автономном округе:

- 0,345 т атлантического лосося (ФИЦ Коми НЦ УрО РАН: реки бассейна Баренцева моря – 0,025 т; Северный филиал ФГБНУ «ВНИРО»: бассейн р. Печора – 0,2 т, прочие реки – 0,12 т);

- 0,47 т горбуши (ФИЦ Коми НЦ УрО РАН: реки бассейна Баренцева моря – 0,05 т; Северный филиал ФГБНУ «ВНИРО»: бассейн р. Печора – 0,11 т, прочие реки – 0,31 т).

При этом в распоряжении Северного филиала ФГБНУ «ВНИРО» отсутствуют данные о распределении объемов добычи атлантического лосося (семги) и горбуши в реках бассейна Баренцева моря в целях аквакультуры (рыбоводства).

Учитывая, что рыболовные участки для осуществления промышленного рыболовства и организации любительского рыболовства на прочих реках Баренцева моря отсутствуют (за исключением рек Волонга, Великая и Черная), а также внутренних морских водах Баренцева моря, предлагается установленные объемы добычи (вылова) анадромных видов рыб в данных водных объектах не определять.

В связи с отсутствием объемов добычи (вылова) горбуши для осуществления промышленного рыболовства и организации любительского рыболовства, распределение горбуши для осуществления промышленного рыболовства и организации любительского рыболовства не рассматривать.

## 1. РЕШИЛИ:

С учетом рекомендаций Северного филиала ГНЦ РФ ФГБНУ «ВНИРО» (письмо от 21 мая 2026 года № 01-05/503) (далее рекомендаций Северного филиала ФГБНУ «ВНИРО»), установить на 2026 год по конкретным водным объектам и их частям:

1.1. объемы добычи (вылова) лосося атлантического (семги):

1.1.1. на р. Печора в границах Ненецкого автономного округа в объеме 14,1 т, в том числе:

- для осуществления промышленного рыболовства в объеме 13,1 т;

- для организации любительского рыболовства в объеме 1,0 т;

1.1.2. на р. Великая в границах Ненецкого автономного округа в объеме 0,2 т, в том числе, для организации любительского рыболовства в объеме 0,2 т;

1.1.3. на р. Волонга в границах Ненецкого автономного округа в объеме 0,2 т, в том числе, для организации любительского рыболовства в объеме 0,2 т;

1.1.4. на р. Чёрная в границах Ненецкого автономного округа в объеме 0,03 т, в том числе, для организации любительского рыболовства в объеме 0,03 т;

1.2. В связи с отсутствием заявок на предоставление водных биоресурсов в пользование в целях обеспечения традиционного образа жизни и осуществления традиционной хозяйственной деятельности коренных малочисленных народов Севера, Сибири и Дальнего Востока Российской Федерации распределение объемов добычи (вылова) анадромных видов рыб для осуществления рыболовства в целях обеспечения ведения традиционного образа жизни и осуществления традиционной хозяйственной деятельности коренных малочисленных народов Севера, Сибири и Дальнего Востока Российской Федерации предлагается не производить.

**ГОЛОСОВАНИЕ:** «за» - единогласно; «против» - нет.

2. Об установлении объемов добычи (вылова) анадромных видов рыб юридическим лицам и индивидуальным предпринимателям, у которых возникло право на добычу (вылов) анадромных видов рыб, с которыми заключены договоры пользования рыболовным участком для осуществления промышленного рыболовства, организации любительского рыболовства, а также рыболовства в целях обеспечения ведения традиционного образа жизни и осуществления традиционной хозяйственной деятельности коренных малочисленных народов Севера, Сибири и Дальнего Востока Российской Федерации в границах Ненецкого автономного округа.

СЛУШАЛИ: Паюсову А.В.

## 2. РЕШИЛИ:

2.1. С учетом рекомендаций Северного филиала ФГБНУ «ВНИРО», утвердить на 2026 год распределение объемов добычи (вылова) лосося атлантического (семги) между юридическими лицами и индивидуальными предпринимателями, у которых возникло право на добычу (вылов) анадромных видов рыб, с которыми заключены договоры пользования рыболовным участком для осуществления промышленного рыболовства, организации любительского рыболовства в р. Печора и в малых реках бассейна Баренцева моря в границах Ненецкого автономного округа согласно Приложению 1 к настоящему протоколу.

2.2. Для осуществления промышленного рыболовства в бассейне р. Печора, в границах Ненецкого автономного округа, количество орудий лова для внесения в разрешение на добычу (вылов) водных биоресурсов, определять из расчета не менее 300 кг (0,3 т) лосося атлантического (семги) на одно орудие лова.

2.3 В связи с отсутствием заявок на предоставление водных биоресурсов в пользование в целях обеспечения традиционного образа жизни и осуществления традиционной хозяйственной деятельности коренных малочисленных народов Севера, Сибири и Дальнего Востока Российской Федерации распределение объемов добычи (вылова) анадромных видов рыб для осуществления рыболовства в целях обеспечения ведения традиционного образа жизни и осуществления традиционной хозяйственной деятельности коренных малочисленных народов Севера, Сибири и Дальнего Востока Российской Федерации не рассматривать.

**ГОЛОСОВАНИЕ:** «за» - единогласно; «против» - нет.

3. Об определении мест добычи (вылова) анадромных видов рыб (использование конкретного количества рыболовных участков) и мест постановки орудий добычи (вылова) анадромных видов рыб для осуществления промышленного рыболовства, организации любительского рыболовства, а также рыболовства в целях обеспечения ведения традиционного образа жизни и осуществления традиционной хозяйственной деятельности коренных малочисленных народов Севера, Сибири и Дальнего Востока Российской Федерации в границах Ненецкого автономного округа.

СЛУШАЛИ: Паюсову А.В.

### 3. РЕШИЛИ:

С учетом рекомендаций Северного филиала ФГБНУ «ВНИРО» определить на 2026 год:

3.1. Местами добычи (вылова) лосося атлантического (сёмги) (использование конкретного количества рыболовных участков) и местами постановки орудий добычи (вылова) лосося атлантического (сёмги) являются рыболовные участки, предоставленные на основании заключенных договоров для осуществления промышленного рыболовства и организации любительского рыболовства анадромных видов рыб.

3.1.1. Для осуществления промышленного рыболовства:

- 9 рыболовных участков, предоставленных на основании заключенных договоров для осуществления промышленного рыболовства в отношении анадромных видов рыб на р. Печора (Лосинец, Угрависка, Красная Печора, Святая речка, Карпово, Куриное горло, Кареговка, Юпино, Верхний Глубокий Шар) в границах Ненецкого автономного округа, рыболовный участок «Буцуево» исключить по обращению СПК РК «Родина»;

3.1.2. Для организации любительского рыболовства:

- 4 рыболовных участка, предоставленных на основании заключенных договоров для организации любительского рыболовства в отношении анадромных видов рыб на р. Печора, в границах Ненецкого автономного округа (Чайкино, Городской, Хонгурейский, Эйхерев-Конец-Куст);

- 3 рыболовных участка, предоставленных на основании заключенных договоров для организации любительского рыболовства в отношении анадромных видов рыб на малых реках бассейна Баренцева моря: Волонга (Волонга речной), Великая (Великая) и Черная (Черная) в границах Ненецкого автономного округа.

3.2. В связи с отсутствием заявок на предоставление водных биоресурсов в пользование в целях обеспечения традиционного образа жизни и осуществления традиционной хозяйственной деятельности коренных малочисленных народов Севера, Сибири и Дальнего Востока Российской Федерации места добычи (вылова) анадромных видов рыб и места постановки орудий добычи (вылова) анадромных видов рыб для осуществления рыболовства в целях обеспечения ведения традиционного образа жизни

и осуществления традиционной хозяйственной деятельности коренных малочисленных народов Севера, Сибири и Дальнего Востока Российской Федерации предлагается не определять.

**ГОЛОСОВАНИЕ:** «за» - единогласно; «против» - нет.

4. Об определении («проходных дней») сроков начала и запрета осуществления промышленного рыболовства, организации любительского рыболовства, а также рыболовства в целях обеспечения ведения традиционного образа жизни и осуществления традиционной хозяйственной деятельности коренных малочисленных народов Севера, Сибири и Дальнего Востока Российской Федерации в отношении анадромных видов рыб, периодов пропуска производителей анадромных видов рыб на водных объектах или их частях, предназначенных для осуществления указанных видов рыболовства в отношении анадромных видов рыб в границах Ненецкого автономного округа.

СЛУШАЛИ: Паюсову А.В.

#### **4. РЕШИЛИ:**

4.1. На основании рекомендаций Северного филиала ФГБНУ «ВНИРО», подготовленных с учетом данных о подходах анадромных видов рыб, по срокам начала и запрета осуществления промышленного рыболовства в отношении анадромных видов рыб определить на 2026 год:

4.1.1. Сроки осуществления промышленного рыболовства в отношении лосося атлантического (семги) в р. Печора на рыболовных участках Лосинец, Угрависка, Красная Печора, Бушуево, Святая речка, Карпово, Куриное горло, Кареговка, Юшино, Верхний Глубокий Шар с 01.07.2026 г. по 30.09.2026 г., исходя из обычных сроков подходов в реки бассейна Баренцева моря и сложившихся за предыдущие годы промысла сроков эксплуатации нерестовых запасов рассматриваемого вида, сроки пропуска установить понедельник еженедельно с 00 ч. 00 мин до 24 ч. 00 мин.

4.2. На основании рекомендаций Северного филиала ФГБНУ «ВНИРО», подготовленных с учетом данных о подходах анадромных видов рыб, по срокам начала и запрета организации любительского рыболовства в отношении анадромных видов рыб, определить на 2026 год:

4.2.1. Срок организации любительского рыболовства в отношении лосося атлантического (семги) в р. Печора установить с 01.07.2026 г. по 30.09.2026 г., исходя из обычных сроков подходов в реки бассейна Баренцева моря и сложившихся за предыдущие годы промысла сроков эксплуатации нерестовых запасов рассматриваемого вида, сроки пропуска предлагается установить понедельник еженедельно с 00 ч. 00 мин до 24 ч. 00 мин.

4.2.1. Срок организации любительского рыболовства в отношении лосося атлантического (семги) в малых реках бассейна Баренцева моря (Волонга, Великая, Черная) в границах Ненецкого автономного округа предлагается установить с 15.06.2026 г. по 30.09.2026 г., исходя из обычных сроков подходов в реки бассейна Баренцева моря и сложившихся за предыдущие годы промысла сроков эксплуатации нерестовых запасов анадромных видов рыб, сроки пропуска в отношении лосося атлантического (семги) предлагается установить понедельник еженедельно с 00 ч. 00 мин до 24 ч. 00 мин.

4.3. В связи с отсутствием заявок на предоставление водных биоресурсов в пользование в целях обеспечения традиционного образа жизни и осуществления традиционной хозяйственной деятельности коренных малочисленных народов Севера,

Сибири и Дальнего Востока Российской Федерации определение сроков начала и запрета осуществления рыболовства в целях обеспечения ведения традиционного образа жизни и осуществления традиционной хозяйственной деятельности коренных малочисленных народов Севера, Сибири и Дальнего Востока Российской Федерации предлагается не производить.

**ГОЛОСОВАНИЕ:** «за» - единогласно; «против» - нет.

5. Об определении количества рыболовных участков, находящихся в пользовании региональных рыбопромышленных организаций, необходимых для проведения государственного мониторинга подходов анадромных видов рыб в границах Ненецкого автономного округа, а также сроков предоставления в Североморское ТУ Росрыболовства юридическими лицами и индивидуальными предпринимателями сведений о добыче (вылове) анадромных видов рыб по каждому разрешению на добычу (вылов) водных биологических ресурсов в течение всего периода его действия отдельно по районам добычи (вылова) и видам водных биологических ресурсов, в том числе при отсутствии добычи (вылова) водных биологических ресурсов в отчетный период.

СЛУШАЛИ: Паюсову А.В.

#### **5. РЕШИЛИ:**

С учетом рекомендаций Северного филиала ФГБНУ «ВНИРО»:

5.1. Определить на 2026 год все рыболовные участки в границах Ненецкого автономного округа, на которых в 2026 году будет осуществляться добыча (вылов) лосося атлантического (семги), участками, необходимыми для проведения государственного мониторинга подходов анадромных видов рыб. Обязать всех юридических и физических лиц, которые в 2026 г. будут осуществлять добычу (вылов) лосося атлантического (семги), предоставлять данные о биологических характеристиках анадромных видов рыб (не менее 10 экз. каждого вида, при наличии уловов) в соответствии с учетными листами в Северный филиал ГНЦ РФ ФГБНУ «ВНИРО», согласно Приложению 4. Учетные листы предоставляются в Северный филиал ГНЦ РФ ФГБНУ «ВНИРО» (по адресу: г. Архангельск, ул. Урицкого, д. 17) единовременно по окончании срока действия разрешения на добычу (вылов) атлантического лосося.

5.2. Определить на 2026 год сроки представления в Североморское территориальное управление Росрыболовства юридическими лицами и индивидуальными предпринимателями сведений о добыче (вылове) анадромных видов рыб по каждому разрешению на добычу (вылов) водных биологических ресурсов в течение всего периода его действия отдельно по районам добычи (вылова) и видам водных биологических ресурсов начиная с даты его выдачи, в течение всего периода его действия, по состоянию на 15 и последнее число месяца (до 12 ч. 00 мин дня, следующего за отчетными сутками) с указанием используемых орудий лова.

5.3. В целях подготовки Росрыболовством ежегодной отчетности в NASCO, а также в целях проведения государственного мониторинга подходов анадромных видов рыб в 2026 г. установить юридическим лицам и индивидуальным предпринимателям, которым выделены в 2026 г. объемы вылова лосося атлантического (семги), формы представления данных рыболовной статистики по вылову лосося атлантического, в дополнение к сведениям о вылове водных биоресурсов, представляемым в соответствии с Правилами рыболовства для Северного рыбохозяйственного бассейна по каждому рыболовному участку, на котором в 2026 г. будет осуществляться вылов лосося атлантического (семги):

- при организации любительского рыболовства, согласно Приложению 2;
- при осуществлении промышленного рыболовства, согласно Приложению 3.

Данные формы сведений представляются в адрес Североморского территориального управления Росрыболовства в течении 10 дней по окончании лова или срока действия разрешения на вылов водных биоресурсов.

**ГОЛОСОВАНИЕ:** «за» - единогласно; «против» – нет.

Председатель Комиссии, губернатор Ненецкого автономного округа

И.А. Гехт

Заместитель председателя комиссии, начальник отдела государственного контроля, надзора и охраны водных биологических ресурсов по Ненецкому автономному округу Североморского территориального управления Росрыболовства

А.В. Паусова

Ответственный секретарь комиссии, начальник сектора рыбного хозяйства и аквакультуры управления сельского хозяйства и торговли Департамента ПР и АПК НАО

Е.А. Лукьяненко

Эксперт сектора рыбного хозяйства и аквакультуры управления сельского хозяйства и торговли Департамента ПР и АПК НАО

С.И. Гашев

Председатель некоммерческой организации «Ненецкий рыбаколхозсоюз»

А.А. Дитятев

Военный комиссар Ненецкого автономного округа

Д.С. Ермолаев

Заместитель руководителя, заместитель главного государственного инспектора Российской Федерации в области охраны окружающей среды Межрегионального управления Федеральной службы по надзору в сфере природопользования по Республике Коми и Ненецкому автономному округу

М.В. Иванова

Заместитель начальника отделения — начальник группы режимно-контрольных мероприятий отделения (погз) в г. Нарьян-Маре Службы в г. Архангельске пограничного управления по западному арктическому району ФСБ России

Н.В. Ларкин

Руководитель Управления Федеральной  
антимонопольной службы по Ненецкому  
автономному округу

 Н.В. Матросова

Заместитель руководителя Департамента  
экономического развития, промышленности  
и инноваций Ненецкого автономного округа

 Т.С. Мясникова

Заместитель руководителя Северного филиала  
ФГБНУ «ВНИРО» Дистанционное  
участие

А.М. Торцев

Заместитель начальника отдела  
государственного контроля, надзора и охраны  
водных биологических ресурсов по Ненецкому  
автономному округу Североморского  
территориального управления Росрыболовства

 У.А. Туренко

Начальник отдела по рыболовству и  
сохранению водных биологических ресурсов  
по Ненецкому автономному округу Северного  
филиала ФГБУ «Главрыбвод»

 О.Л. Уляницкий

Приложение № 1  
к протоколу заседания Комиссии  
по регулированию добычи  
(вылова) анадромных видов рыб  
в Ненецком автономном округе  
от 27.05.2026 № 4

Объемы добычи (вылова) лосося атлантического (семги) для осуществления  
промышленного рыболовства и для организаций любительского рыболовства  
по пользователям Ненецкого автономного округа на 2026 год

| №  | Наименование пользователя                             | ИНН<br>пользователя | Объем добычи (вылова)                             |   |
|----|---|---------------------|---|---|
|    |   |                     | для осуществления<br>промышленного<br>рыболовства | для организации<br>любительского<br>рыболовства |
| 1  | «СПК РК «Андег»                                       | 8300080121          | 10,560  | 0,300   |
| 2  | СПК «Харт»  | 8300080080          | 1,591   |   |
| 3  | «СПК-РК «имени В.И. Ленина»                           | 8300080160          | 0,300   |   |
| 4  | ИП Буржинский Александр Викторович                    | 830000707591        | 0,649   |   |
| 5  | ФГБУ «Главрыбвод» (Северный филиал ФГБУ «Главрыбвод») | 7708044880          |   | 0,400   |
| 6  | ООО «Ненецкий рыбаксоюз»                              | 8300003670          |   | 0,300   |
| 7  | ООО «Манса-Мар»                                       | 2983000671          |   | 0,200   |
| 8  | ООО «Салмо»   | 2983013818          |   | 0,200   |
| 9  | ООО «ВЭ-НАО»  | 7117031028          |   | 0,030   |
| 10 | <b>Общий объем добычи (вылова) на 2026 год</b>        |                     | <b>13,100</b>                                     | <b>1,430</b>                                    |

Приложение № 2  
к протоколу заседания Комиссии  
по регулированию добычи  
(вылова) анадромных видов рыб  
в Ненецком автономном округе  
от 27.05.2026 № 4

**Данные рыболовной статистики\***  
**по вылову атлантического лосося (сёмги)**  
**при организации любительского рыболовства**

\_\_\_\_\_ / \_\_\_\_\_ / \_\_\_\_\_  
(пользователь)

\_\_\_\_\_ / \_\_\_\_\_ / \_\_\_\_\_  
(рыболовный участок)

\_\_\_\_\_ / \_\_\_\_\_ / \_\_\_\_\_  
(номер и дата выдачи разрешения на добычу (вылов) водных биоресурсов)

| Показатель  | Количество | Вылов, кг | Вылов, экз. |
|---|------------|-----------|-------------|
| <b>Атлантический лосось (сёмга)</b>   |            |           |             |
| Ставной невод, шт.  |            |           |             |
| Рюжа, шт.   |            |           |             |
| Сеть ставная, м   |            |           |             |
| Сеть плавная, м   |            |           |             |
| Крючковые орудия лова, шт.  |            |           |             |
| Рыболовная нагрузка (человеко-дни лова)   |            |           |             |
| Количество экземпляров атлантического лосося (сёмги), пойманных с условием возвращения в среду обитания (по принципу «поймал-отпустил») |            |           |             |
|   | Всего      |           |             |

Достоверность и полноту представленных сведений подтверждаю.

\_\_\_\_\_ / \_\_\_\_\_ / \_\_\_\_\_  
(должность) (подпись) (расшифровка) (дата)

М.П.

\* - Отчётность представляется в Североморское территориальное управление Росрыболовства в течение 10 дней по окончании лова или срока действия разрешения на добычу (вылов) водных биоресурсов.

Приложение № 3  
к протоколу заседания Комиссии  
по регулированию добычи  
(вылова) анадромных видов рыб  
в Ненецком автономном округе  
от 27.05.2026 № 4

**Данные рыболовной статистики\***  
**по вылову атлантического лосося (сёмги)**  
**при осуществлении промышленного рыболовства**

\_\_\_\_\_ (пользователь)

\_\_\_\_\_ (рыбопромысловый участок)

\_\_\_\_\_ (номер и дата выдачи разрешения на добычу (вылов) водных биоресурсов)

| Показатель                           | Количество   | Вылов, кг | Вылов, экз. |
|--------------------------------------|--------------|-----------|-------------|
| <b>Атлантический лосось (сёмга)</b>  |              |           |             |
| Ставной невод, шт.                   |              |           |             |
| Рюжа, шт.                            |              |           |             |
| Сеть ставная, м                      |              |           |             |
| Сеть плавная, м                      |              |           |             |
| Крючковые орудия лова, шт.           |              |           |             |
| Количество рыбаков на промысле, чел. |              | z         | z           |
|                                      | <b>Всего</b> |           |             |

Достоверность и полноту представленных сведений подтверждаю.

\_\_\_\_\_ / \_\_\_\_\_ / \_\_\_\_\_  
(должность) (подпись) (расшифровка) (дата)

М.П.

\* - Отчётность представляется в Североморское территориальное управление Росрыболовства в течение 10 дней по окончании лова или срока действия разрешения на добычу (вылов) водных биоресурсов.

Приложение № 4  
к протоколу заседания Комиссии  
по регулированию добычи  
(вылова) анадромных видов рыб  
в Ненецком автономном округе  
от 27.05.2026 № 4

Северный филиал ГНЦ РФ ФГБНУ «ВНИРО»  
Учетный лист по уловам сёмги

Оформляется на каждую пойманную сёмгу  
Место лова \_\_\_\_\_

(водный объект, рыболовный участок)

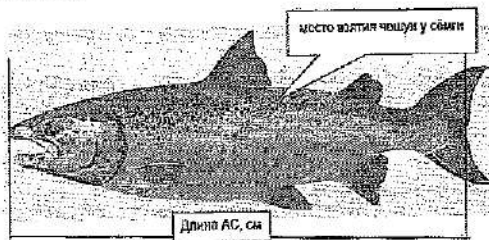
Дата \_\_\_\_\_ 2026 г.

|     |  |       |
|-----|--|-------|
| Вес |  | грамм |
|-----|--|-------|

Взвешивается каждый экземпляр, с точностью (по возможности) до 1 г.

|          |  |    |
|----------|--|----|
| Длина АС |  | см |
|----------|--|----|

АС - длина от конца рыла до выемки в хвостовом плавнике.



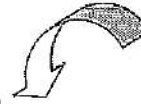
|       |          |
|-------|----------|
| Чешуя | 3-5 штук |
|-------|----------|

Чешуя берется выше боковой линии между спинным и жировым плавником у сёмги (каждая рыба отдельно).

|     |       |       |
|-----|-------|-------|
| Пол | самка | самец |
|-----|-------|-------|

Обвести нужное кружком.

**Благодарим Вас за предоставленную  
информацию! Ваша помощь науке неоценима!**

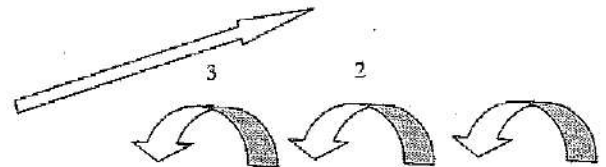


4

В целях предупреждения потери чешуи, лист трижды свернуть и загнуть углы листа.

Место для чешуи

1



4

